

CLOSE RANGE MICRODRONE MAPPING

Alta precisión, vuelo bajo, estabilizadores de vuelo y fácil manejo

¿Qué es MICRODRONE?

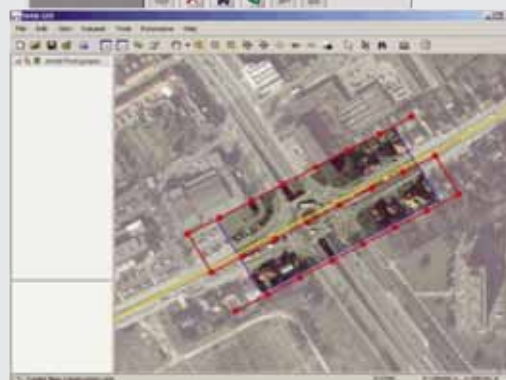
Microdron es un vehículo no tripulado provisto de los más avanzados sistemas inerciales, navegación GPS así como sistemas electrónicos de control de altitud.

¿Y CLOSE RANGE MICRODRONE MAPPING?

Microdron, cámaras semimétricas, software ORBIT GIS y PI-3000 nos permiten la elaboración del proyecto de vuelo, la realización de dicho vuelo automatizando las tomas con el recubrimiento determinado y finalmente la obtención de ortofotos. Esto todo sin las limitaciones meteorológicas habituales de los vuelos convencionales.

Aplicaciones

La elaboración de ortofotos y cartografía de pequeños ámbitos en donde la variable tiempo y costes sean determinantes.



Otras aplicaciones de MICRODRONE



- Servicios de inspección
- Arqueología
- Servicios de seguridad
- Periodismo, tv
- Policía, ejército, bomberos
- Foto panorámica

MICRODRONE PUEDE MONTAR

vídeo de visión nocturna y diurna, cámara infrarrojo y visión nocturna, cámaras semimétricas.